

 Julien Griffon

 Christine Alcouffe

Yōkai 妖怪



MATERIALI DI GIOCO

16 Carte Yōkai



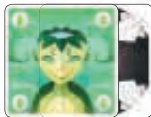
Rokurokubi

(Donna dal collo lungo)



Kitsune

(Volpe)



Kappa

(Figlio del fiume)



Oni

(Demone)

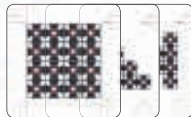
14 Carte Suggerimento



6 Carte Affinità



3 Carte Obiettivo






IDEA DI GIOCO

Gli Yōkai sono in gran disordine! Questi Spiriti Giapponesi si sono mescolati tra loro e si sono adirati. Per placarli bisognerà che tutti gli Spiriti simili si riavvicinino.

Yōkai è un gioco cooperativo dove la comunicazione durante la partita sarà limitata. Bisognerà fare gioco di squadra e usare saggiamente la propria memoria per placare gli Spiriti.

SCOPO DEL GIOCO

In un determinato numero di turni, i giocatori dovranno riuscire a raggruppare gli Yōkai in modo che ogni Spirito sia vicino ai propri simili:

Kitsune , Rokurokubi , Kappa , Oni .

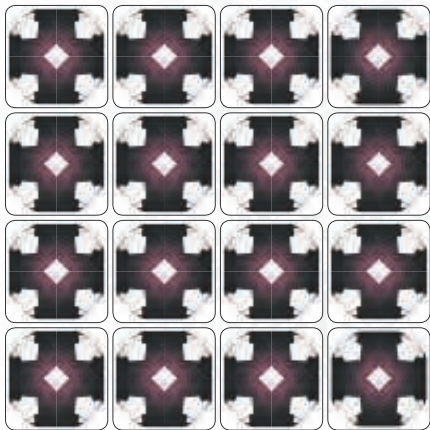
PREPARAZIONE

Mescola le Carte Yōkai e posizionale coperte al centro dell'area di gioco a formare una griglia 4 x 4.

Prendi casualmente e senza guardarle, un numero di Carte Suggerimento in base al numero di giocatori come mostrato nella seguente tabella:

Giocatori	 1 Colore	 2 Colori	 3 Colori
2	2 Carte	3 Carte	2 Carte
3	2 Carte	4 Carte	3 Carte
4	3 Carte	4 Carte	3 Carte

Mescola il mazzo di Carte Suggerimento appena creato e posizionalo in modo che sia raggiungibile da tutti i giocatori. Il Primo Giocatore è colui che più recentemente ha percepito la presenza di uno Spirito.



COMUNICAZIONE TRA I GIOCATORI

Attenzione, gli Yōkai sono creature molto permalose e non ti sarà permesso parlare del loro colore o della loro posizione. Per questo motivo esistono le Carte Suggerimento!



COME SI GIOCA

Nel tuo turno devi eseguire le seguenti tre azioni in questo ordine:

- 1 - guarda due Carte Yōkai;
- 2 - sposta una Carta Yōkai;
- 3 - rivela o assegna una Carta Suggerimento.

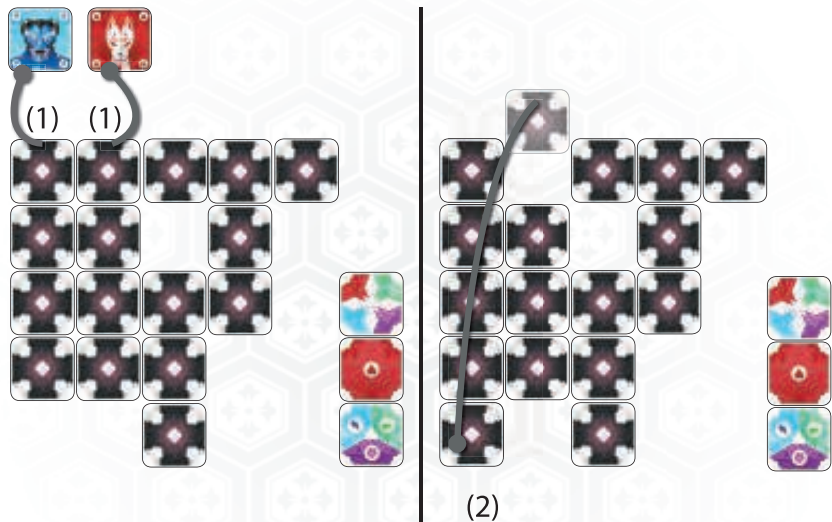
1 - Guarda due Carte Yōkai

Scegli due Carte Yōkai qualsiasi (anche non adiacenti) e guardale senza rivelarle agli altri giocatori. Puoi anche scegliere la seconda Carta Yōkai dopo aver guardato la prima. Infine rimettile al loro posto.

2 - Sposta una Carta Yōkai

Scegli una Carta Yōkai qualsiasi e spostala, non importa se l'hai precedentemente guardata o meno. La carta spostata andrà posizionata adiacente ad un'altra Carta Yōkai. Dividere le Carte Yōkai in gruppi differenti è proibito; le carte dovranno sempre essere connesse tra loro almeno in un lato (non tramite gli angoli). Con lo spostamento di una Carta Yōkai è possibile che si creino due gruppi differenti, questa divisione è permessa solo se i gruppi verranno ricongiunti al termine dello spostamento.

Esempi



*È il turno di Giacomo. Segretamente guarda due Carte Yōkai (1) e trova un **Oni** e una **Kitsune** e le rimette al loro posto. Ora Giacomo sposta uno Yōkai (2), assicurandosi di non dividere in due parti il gruppo di carte.*

3 - Rivela o Assegna una Carta Suggerimento




Nel tuo turno devi eseguire una di queste due azioni:

- rivelare una Carta Suggerimento,
- assegnare una Carta Suggerimento rivelata in precedenza.

Rivelare: Gira la prima carta dal mazzo delle Carte Suggerimento e ponila visibile a tutti in una fila di fianco al mazzo. Queste carte saranno disponibili per essere assegnate alle Carte Yōkai.

Assegnare: Prendi una Carta Suggerimento rivelata e posizionala sopra una Carta Yōkai. Una Carta Suggerimento assegnata blocca lo Yōkai che non potrà più essere spostato o guardato.

Scegli con cura la Carta Suggerimento da assegnare, in questo modo fornirai informazioni utili ai tuoi compagni. Una Carta Suggerimento fornisce un'indicazione sull'identità dello Yōkai che blocca e può rappresentare:

- esattamente l'identità dello Yōkai  (1 colore);
- due identità, di cui una è quella dello Yōkai  (2 colori);
- tre identità, di cui una è quella dello Yōkai  (3 colori).

L'identità di uno Yōkai bloccato dovrebbe corrispondere ad

una di quelle rappresentate sulla Carta Suggerimento che lo blocca, a meno che non sia stato commesso un errore. Non puoi assegnare due Carte Suggerimento alla stessa Carta Yōkai.

Esempio



*Giacomo deve rivelare o assegnare una Carta Suggerimento. Decide di assegnare la Carta Suggerimento **Kitsune** precedentemente rivelata e la posiziona sulla Carta **Kitsune** che ha appena spostato in modo da fornire un indizio preciso agli altri giocatori.*



FINE DELLA PARTITA

La partita può finire in due modi:

- quando un giocatore, invece di effettuare il proprio turno, dichiara che gli Yōkai sono placati;
- quando l'ultima Carta Suggerimento viene utilizzata per bloccare una Carta Yōkai.

Quando la partita è terminata gira tutte le Carte Yōkai e controlla che le Carte Suggerimento siano associate correttamente.

Se gli Yōkai sono stati placati (raggruppati per tipologia), hai vinto la partita, altrimenti l'hai persa.

Esempio



In questa partita i giocatori sono riusciti a placare gli Yōkai.

Punteggio

Sei riuscito a placare gli Yōkai? Congratulazioni!

Ora puoi calcolare il tuo punteggio. I punti vengono assegnati in base alle Carte Suggerimento:

- un Suggerimento assegnato correttamente vale 1 punto,
- un Suggerimento assegnato erroneamente vale -1 punto,
- un Suggerimento rivelato ma non usato vale 2 punti,
- un Suggerimento non rivelato vale 5 punti.

Puoi valutare la tua vittoria consultando la tabella qui sotto. In futuro potrai provare a migliorarti fino al compimento di una Vittoria Leggendaria!


Punti			Vittoria
2 giocatori	3 giocatori	4 giocatori	
da 0 a 7	da 0 a 9	da 0 a 10	Onorevole
da 8 a 11	da 10 a 15	da 11 a 18	Gloriosa
12 o più	16 o più	19 o più	Leggendaria

Aumentare il livello di difficoltà

Ogni volta che giocherai a Yōkai migliorerai la tua esperienza e potrai provare a risolvere situazioni sempre più complesse. Quando avrai vinto una partita con le regole base, prova a migliorare il tuo punteggio oppure ad aumentare il livello di difficoltà:

Livello 1: usa le regole base.

Livello 2: usa le regole base e aggiungi casualmente una Carta Affinità che potrà vedere solo il Primo Giocatore.


Carta Affinità  : le due tipologie di Yōkai raffigurate dovranno essere adiacenti tra loro con almeno una rispettiva Carta Yōkai a fine partita.

Livello 3: usa le regole base ma quando riveli una Carta Suggerimento dovrai sovrapporla alla precedente, sarà quindi possibile utilizzare solo l'ultima Carta Suggerimento rivelata.

Livello 4: usa le regole base ma le Carte Suggerimento non dovrai mai rivelarle. Quando prendi una Carta Suggerimento lasciala coperta di fianco al mazzo, userai queste carte per

bloccare le Carte Yōkai ma non fornirai nessuna informazione agli altri giocatori. Tutte le Carte Suggerimento assegnate sono considerate corrette nel calcolo del punteggio finale.

Livello 5: usa le regole base e aggiungi una Carta Obiettivo a tua scelta. Questa carta sarà visibile a tutti i giocatori.

Carta Obiettivo  : indica la forma che dovrà essere rappresentata dalle carte Yōkai al termine della partita.

Scegliendo il Livello 2 o il 5, se non vengono rispettate le condizioni date dalla carta, la partita è persa e non vengono conteggiati i punti.

Ulteriori livelli di difficoltà

- All'inizio della partita i giocatori possono decidere di prendere più Carte Suggerimento da 1 colore (per rendere il gioco più semplice) o più Carte Suggerimento da 3 colori (per rendere il gioco più difficile), senza modificare il numero totale di carte.
- All'inizio della partita ogni giocatore riceve una Carta Affinità che dovrà tenere segreta; al termine della partita tutti i requisiti delle Carte Affinità dovranno essere soddisfatti.

Il tuo percorso

Se lo desideri, qui puoi tener traccia dei tuoi successi.

Utilizza la seguente tabella per annotare i traguardi che hai raggiunto.

Imparerai a padroneggiare il gioco di partita in partita e vedrai anche migliorare i tuoi punteggi.

Vittoria Livello 1: Onorevole Gloriosa Leggendaria

Vittoria Livello 2: Onorevole Gloriosa Leggendaria

Vittoria Livello 3: Onorevole Gloriosa Leggendaria

Vittoria Livello 4: Onorevole Gloriosa Leggendaria

Vittoria Livello 5: Onorevole Gloriosa Leggendaria

Quando avrai padroneggiato tutti e 5 i Livelli aumenta la difficoltà mescolando a tuo piacimento le regole dei vari Livelli.



Edizione italiana a cura di Playagame Edizioni
Via San Francesco d'Assisi 38 - 40026 - Imola

Traduzione: Giuseppe Alfano

Revisione: Samuele Casadio e Marco Marani

www.playagameedizioni.it | info@playagameedizioni.it